



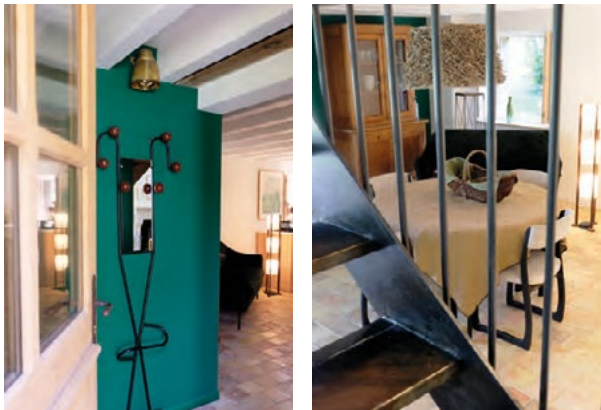
La Muse du Perche

La Petite Gaulardière, Perche-en-Nocé

MAISON RECOMPOSÉE

Amoureux du Perche depuis plus de trente ans, ses paysages, sa lumière, Béatrice et Michel Robin, psychologue et pédiatre parisiens, en sont à leur troisième restauration. Dernière en date, non loin de Nocé, leur ancienne ferme de la fin XVII^e, bâtie sur six hectares arborés où Béatrice a créé un merveilleux jardin fleuri. Quant à la bergerie, d'abord dédiée aux enfants, elle vient d'être transformée en maison d'hôtes.





18



Il fallut bien huit mois de travaux et de chine assidue dans la région pour donner un nouveau visage à ces 71 m² plus mezzanine « où l'on peut voir le feu du salon depuis son lit » raconte Béatrice pour laquelle ce chantier fut l'aboutissement d'un rêve d'enfant. « Comme quand je voyageais avec mon père et que nous fréquentions les hôtels, je voulais un lieu raffiné, chaleureux, où l'on se sente chez soi sans l'être, un lieu où j'aimerais faire escale, moi aussi... »

D'abord, le couple attendit que l'entreprise réputée de Jean Chaboche soit disponible. Un mur « historique » fut conservé, de grandes fenêtres percées de chaque côté de la cheminée pour faire entrer la lumière et profiter de la vue vers le vallon. Le bâtiment fut prolongé d'une extension en vieilles pierres qui semble toujours avoir été là. Colombages et fenêtres, portes et tomettes anciennes furent harmonieusement intégrés à l'existant.

Pour les finitions, Béatrice et Michel firent appel à d'aguerris artisans du coin. La baie vitrée ouvrant sur la terrasse en bambou vient de la métallerie Odillard à St Georges-du-Rosay, l'escalier de métal rouillé est l'œuvre du ferronnier Tom Hart de Saint-Cyr-la-Rosière et toute la partie bois – cuisine sur mesure, volets intérieurs, parquets, placards, murs en bois de cèdre de la salle de bains – de l'ébéniste Geoffroy Jundt à Eperrais.



Passionnée de décoration et de chine, Béatrice a osé mêler le jaune safran au vert émeraude ou bronze, peintures créées sur mesure chez Prodéco à Longny-au-Perche. À la brocante de la Touche à Nogent-le-Rotrou, elle a déniché une baignoire ancienne, à la boutique Objets Trouvés la table basse et le lampadaire, Chez les Voisins à Bellême de confortables fauteuils, chez Crea&Broc à Nocé une courtepointe couleur or, au manoir de Lormarin des chenêts... Seules, les portes des niches, rapportées du Rajasthan, évoquent le voyage. Et au jardin, la profusion d'hydrangeas tout le charme de l'ouest.

La Petite Gaulardière de Nocé 61340 Perche-en-Nocé, du 1^{er} mars au 30 novembre, tél. 06 71 22 12 31 et 06 14 08 47 47, lapetitegaulardiere.com



20